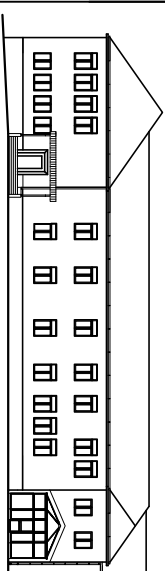
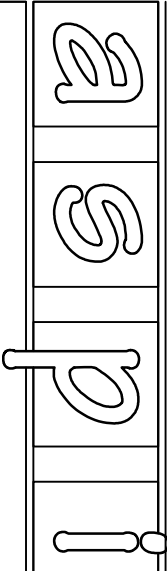
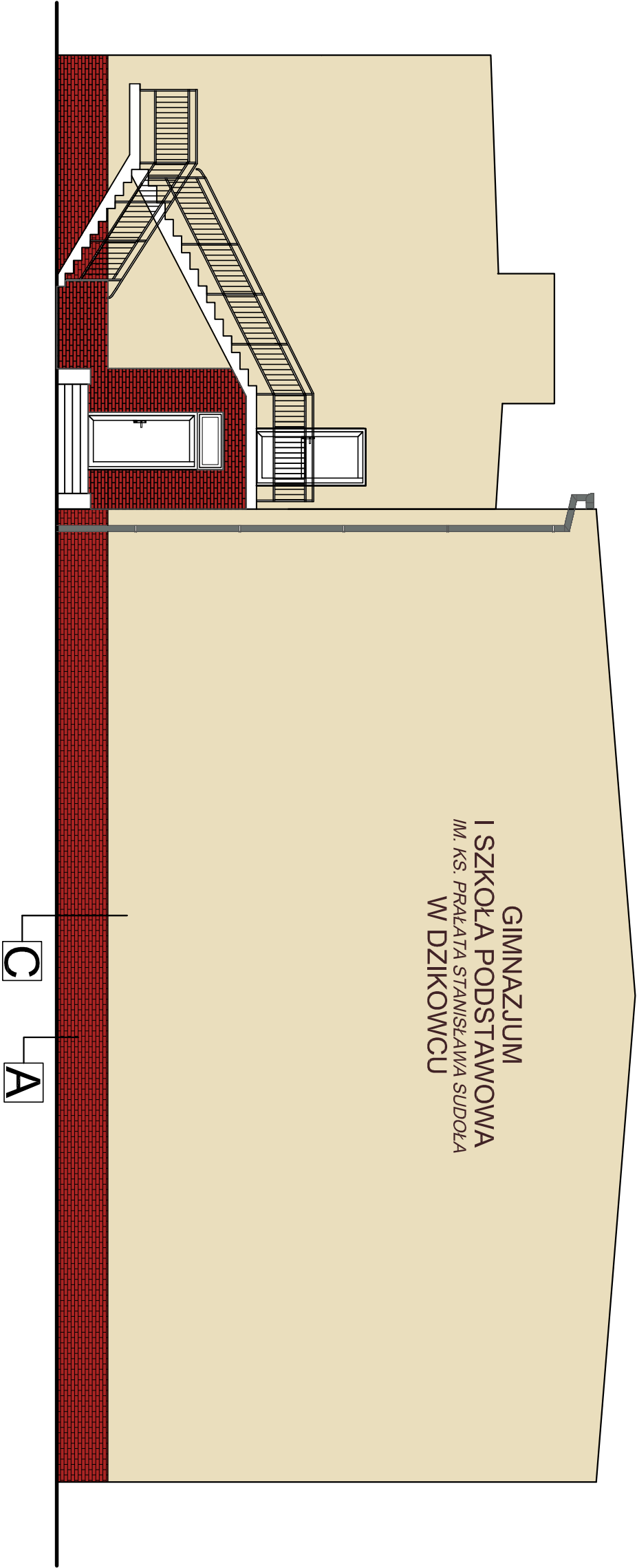


Zastrzegam sŕp wszelkie prawa wyŕnikajŕce z Ustawy o prawie autorskim.
Rysunek niniejszy nie moŕe byc w caŕstoŕ lub w częŕci przesyłany,
uzupelniony lub odŕslapiony komunikwiem, bez pisemnej zgody biuro aspi.



PROJEKT	REMONT I TERMOMODERNIZACJA BUDYNKU ZESPOŁU SZKOŁ im. KS. PRAŁATA STANISŁAWA SUDOŁA W DZIKOWCU		
INWESTOR	GMINA DZIKOWIEC 36-122 UL. DWORSKA 62 36-122 DZIKOWIEC		
TEMAT	ELEWACJA WSCHODNIA SALA - KOLORYSTYKA		
PROJEKTANT	AGATA FAŁAT	Rz./A-22/10	
SPRAWDZAJĄCY	Upř. w spec. Architektonicznej		
	ADAM KOZIOŁ	Rz./A-08/09	
OPRACOWAŁ	Upř. w spec. Architektonicznej		
	GERARD ZNAJĄC		
	KRYSTIAN ŁĄZ		<i>Łał</i>
SKALA	DATA	NR RYS.	BRANŻA
1:100	10.2015		ARCH.

autorskie studio projektowo-inwestycyjne
ul.Biernackiego 13a/39 39-300 MIELEC tel.(017) 788 46 46
e-mail:aspi@aspi.com.pl www.aspi.com.pl



TYNK MINERALNY RAL 1015

PLYTKA KLINKIEROWA ELEWACYJNA -BURGUND
GŁADKIE 245x65x6,5

TYNK MINERALNY RAL 8023

A	PLYTKA KLINKIEROWA ELEWACYJNA -BURGUND GŁADKIE 245x65x6,5	KOLORYSTYKĘ NALEŻY PRZYJAĆ ZGODNIE ZE STANEM ISTNIEJĄCYM
B	TYNK MINERALNY RAL 8023	
C	TYNK MINERALNY RAL 1015	

STOLARKA OKIENNA I DRZWIOWA BIAŁA
OBR. BLACHARSKA KOLOR GRAFTOWY